



地球の未来を自然と共に

ニプロ グランドハロー EXE20シリーズ (100~160ps)

3.0m/3.3m/3.6m

GRAND HARROW

新時代の砕土・整地用ハロー



EXE3320VS-1LL

※必ずニプロ純正耕うん爪を使用してください。
ニプロ純正耕うん爪以外を装着した場合、保証の対象外となります。

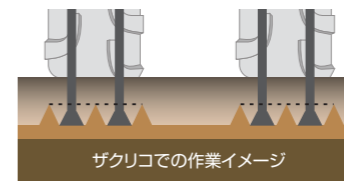
※写真は全てオプションのフロントサブソイラー(ザクリコ)付きです。

トラクタ踏圧問題にご提案 = ザクリコ (オプション部品)

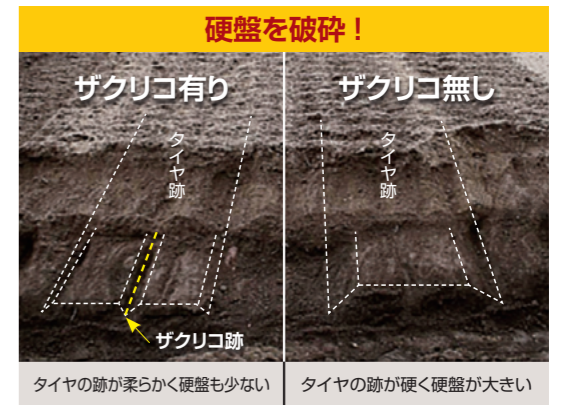
注: ザクリコの正式名はフロントサブソイラーです。



タイヤ後方のヒッチパイプに、オプションでザクリコ(フロントサブソイラー)を取り付けできるようにしました。ザクリコの作業深さは爪下6cmと9cmの2段階に調整可能になっています。スプリングによる自動復帰方式を採用していますので、連続作業が可能です。グランドハローの前に配置して土をほぐしますので、タイヤ跡の爪の磨耗を軽減させます。



ザクリコでの作業イメージ



硬盤を破碎!

ザクリコ有り

ザクリコ無し

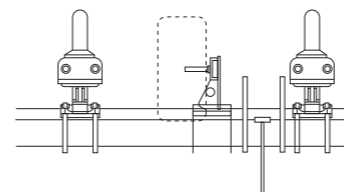
タイヤの跡が柔らかく硬盤も少ない

タイヤの跡が硬く硬盤が大き

ザクリコ取付け例

オプション部品	コード	品名
	B863902000	ZKS10-LXE20
	B863903000	ZKL10-LXE20

ゲージ輪・ミッション脇への取付け

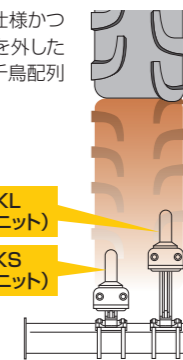


ゲージ輪使用時は、トラクタ後輪・後方へのザクリコの千鳥配列は不可能。ミッションケース脇への取付けは1LL仕様のみ可能

1LLヒッチの場合

転圧輪付仕様かつゲージ輪を外した場合のみ千鳥配列可能

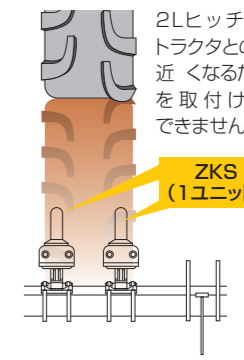
ZKL (1ユニット)
ZKS (1ユニット)



2Lヒッチの場合

2Lヒッチの場合トラクタとの距離が近くなるためZKLを取付けることはできません。

ZKS (1ユニット)



※EXE20用ゴムカバーキット

品番	型式	適応型式	用途
B927906000	EXE20-GC300	EXE3020用	耕うん部カバー内側をステンレスカバーを外しゴムカバーにする
B928906000	EXE20-GC330	EXE3320用	
B929906000	EXE20-GC360	EXE3620用	

松山株式会社

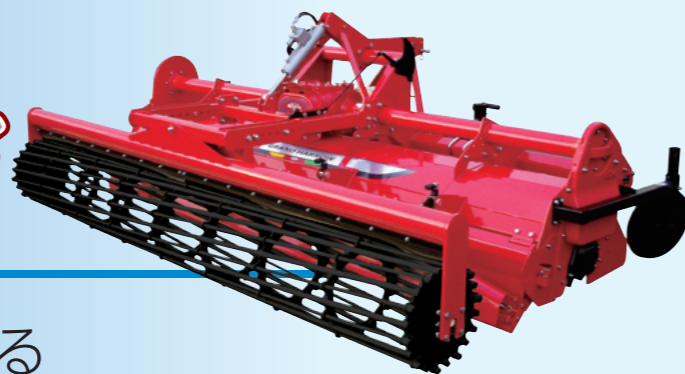
本社: 千386-0497 長野県上田市塩川5155 ☎(0268)42-7500 FAX(0268)42-7556
 物流センター: 千386-0497 長野県上田市塩川2949 ☎(0268)36-4111 FAX(0268)36-3335
 北海道営業所: 千068-0111 北海道岩見沢市栗沢町由良194-5 ☎(0126)45-4000 FAX(0126)45-4516
 旭川出張所: 千079-8451 北海道旭川市永山北1条8丁目32 ☎(0166)46-2505 FAX(0166)46-2501
 帯広出張所: 千082-0004 北海道河西郡芽室町東芽室北1線18番10 ☎(0155)62-5370 FAX(0155)62-5373
 東北営業所: 千989-6228 宮城県大崎市古川清水三丁目石田24番11 ☎(0229)26-5651 FAX(0229)26-5655
 関東営業所: 千329-4411 栃木県栃木市大平町横堀みずほ5-3 ☎(0282)45-1226 FAX(0282)44-0050
 長野営業所: 千386-0497 長野県上田市塩川2949 ☎(0268)35-0323 FAX(0268)36-4787
 岡山営業所: 千708-0844 岡山県津山市瓜生原757-4 ☎(0868)20-1650 FAX(0868)20-1651
 九州営業所: 千869-0416 熊本県宇土市松山町1134-10 ☎(0964)24-5777 FAX(0964)22-6775
 南九州出張所: 千885-0074 宮崎県都城市甲斐元町3389-1 ☎(0986)24-6412 FAX(0986)25-7044

注意 安全のため、製品に添付の取扱説明書、「安全に作業をするために」をよく読んでから作業しましょう。

お問い合わせ
製品についての詳しいお問い合わせは、左記本社営業部または各営業所までご相談下さい。

グランドハロー EXE20シリーズ

(100~160ps)

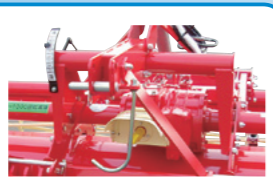


高出カトラクタを使用する
畑作農家にお勧めの新時代の砕土・整地用ハロー

高耐久!

門型マスト

高出カトラクタに対応した門型マストを採用し、機体剛性をアップしています。



cat2・3 モンスターヒッチ

cat2・3対応のロック機構付きフリーヒッチ



ダブルフレーム構造

フレームパイプとヒッチパイプの2段構造にしました。フレームパイプは直径100mmにサイズアップし、ヒッチパイプには直径95mm角パイプを採用して、機体剛性をアップしています。



EXE3320VS-1LL

フランジ

フランジの板厚を10→12mmに厚くしました。

サイドディスク

両サイドにあるサイドディスクにより、隣接部の掛合わせ・仕上がりがきれいになります。

フローティングシール

Oリングと特殊鋳鉄のメタルからなる、過酷な条件で使用される耐久性の高いシールを採用しました。



熱処理加工ガード

チェーンケース下部とブラケット側に土との摩擦による磨耗を軽減させる、熱処理加工を施したガードを採用しました。

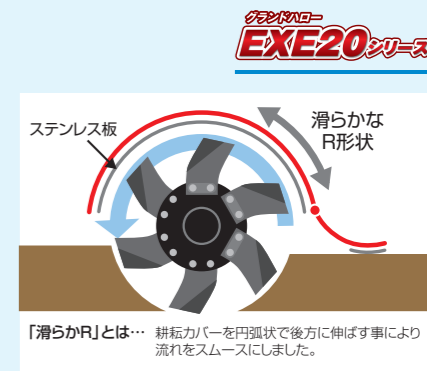


※写真はブラケット側

高能率作業!

低動力耕耘

耕耘部カバー・均平板の形状を最適化しました。耕耘部カバーは新形状の「滑らかなR」の採用により、余裕のある空間で耕耘された土がカバー内を無理なくスムーズに流れ、耕耘動力を低減させます。耕耘部カバー内側・均平板下部にステンレス板を取付けていますので、土の付着を軽減し、従来機と比較して砕土性能・作業スピードをアップさせることができます。



新型爪 BM601G

新型爪 BM601G は特殊合金を内容着しており、耐摩耗性に優れた爪を採用しました。また、耕耘軸の標準回転数を従来より増速し、爪の本数も各作業幅で増やしており、砕土性能を向上させました。土質に応じて、外側溶着爪のBM6Gをオプションで準備しています。



新型転圧輪(ソイルレスカゴ)

S仕様に整地能力を上げる新型転圧輪を標準装備しました。ソイルレスカゴは直径を大きく、バーの強度をアップさせる事により耐久性を持たせ、安定した作業をお届けします。バーは1本おきに抜く事ができ、圃場の締め込みを抑えたい場合や土が詰まりやすい条件などに対し、適応範囲が広がりました。カゴ上部にゴム製のスクレッパーを標準装備し、土の付着を抑え、安定した作業を実現しました。



充実の機能!

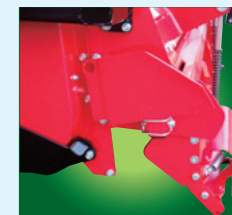
深浅ゲージ (VS仕様)

運転席のオペレーターからソイルレスカゴの位置を簡単に一目で確認できます。



取り外し可能な 後方側板

深おきの時などに、後方側板を外すことで、機体両サイドにできる溝に土が流れこみ圃場を平に均します。



DSジョイント

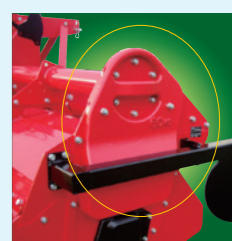
従来のジョイントより高出カトルクを伝達でき、ジョイントのスライド時のスラスト(摩擦抵抗)を低減しました。トラクタPTO軸やグランドハローの入力軸への負荷が少なくスムーズな作業が行えます。

SAE140 ギアオイル

ミッションケース・チェーンケース・右軸部には、高出カトラクタでの長時間作業に対応できるギアオイルを採用しました。

カウンターウェイト

チェーンケースの反対側のブラケット部にとりつけられた60kgのカウンターウェイトは、チェーンケースの重みによる左下方への傾きを修正し、圃場の均平性能を向上させます。



型式例 **EXE3020V(S)-1LL** (直装)
V…PTO回転数 1000回転仕様
S…油圧シリンダー式転圧輪標準装備仕様 **-2L** (2点クイックカブラ)

■ 主要諸元

型式・区分	機体寸法			機体質量 kg(注1)	適応トラクタ kW(PS)	作業幅 cm	作業深さ cm	作業速度 km/h	作業能率 (分/10a)	標準使用 PTO回転数 rpm	耕耘軸 回転数 rpm	回転 外径 cm	転圧輪 (ソイルレスカゴ)	装着 方法		
	全長 mm	全高 mm	全幅 mm													
EXE3020V-1LL [Z]	1440	1375	3430	1055	73.5~117.7 (100~160)	300	8~15	1.5~6	6~18	1000	標準 282	50	なし	3点リング 直装 cat II, III		
EXE3020VS-1LL [Z]			3430	1420		300			6~18							
EXE3320VS-1LL [Z]	2140	1375	3730	1470		330	8~15	1.5~6	5~17		オプション 328				付	
EXE3620VS-1LL [Z]			4030	1525		360			4~15							
EXE3020V-2L [Z]	1440	1375	3430	1030		300	8~15	1.5~6	6~18				オプション 241			なし
EXE3020VS-2L [Z]			3430	1395		300			6~18							付
EXE3320VS-2L [Z]	2140	1375	3730	1445	330	8~15	1.5~6	5~17		304		付				
EXE3620VS-2L [Z]			4030	1500	360			4~15		354						

●末尾[Z]型式は公道走行部品付 (注1)[Z]は+10kg

S…中央シリンダー式転圧輪標準装備仕様

※トラクタ重量4t以上(フロントウェイト含)推奨

※本仕様は改良の為に予告なく変更することがあります。