

都府県版

# ニプロ グランドハロー

## LXE30シリーズ (80~120ps)

### GRAND & GROUND

(堂々とした) (大地)

最高作業速度  
**10 km/h**

※条件により異なります

#### LXE3030VHS-1LH

外部油圧シリンダー式転圧輪タイプ

- ・両側サイドディスク付き
- ・前ゲージ輪標準装備



# GRAND HARROW

#### LXE3030VHN-2LH

ネジ式転圧輪タイプ

- ・両側サイドディスク付き
- ・前ゲージ輪オプション



### オプション設定

トラクタ車輪踏圧を解消する  
フロントサブソイラー  
(ザクリコ)

タイヤ後方のヒッチパイプにザクリコを取り付けることでタイヤで形成される硬盤を破壊し透水性、通気性を上げることができます。またタイヤ跡の爪の摩耗を軽減します。ザクリコの作業深さは爪下6cmと9cmに調整可能で、大きな負荷が掛かった場合スプリングにより自動復帰するので連続作業が可能です。

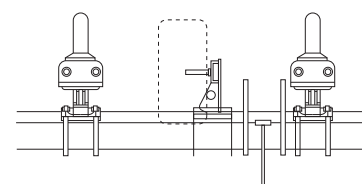


### ザクリコ取付け例

オプション部品

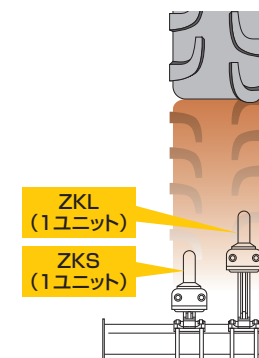
コード	品名
B863902000	ZKS10-LXE20
B863903000	ZKL10-LXE20

ゲージ輪・ミッション脇への取付け



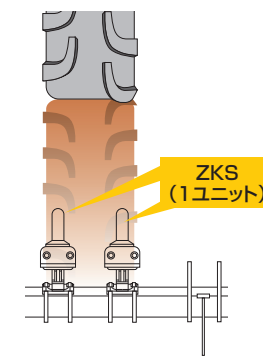
ゲージ輪使用時は、トラクタ後輪・後方へのザクリコの千鳥配列は不可能。ミッションケース脇への取付けは1LL仕様のみ可能です。

1LLヒッチの場合



転圧輪仕様かつゲージ輪を外した場合のみ千鳥配列可能です。

2Lヒッチの場合



2Lヒッチの場合トラクタとの距離が近くなるためZKLを取付けることはできません。

### ■主要諸元

型式・区分 (注1)	機体寸法			機体質量 kg (注3)	適応トラクタ kw(PS)	作業幅 cm	作業深さ cm	作業速度 km/h	作業能率 分/10a	使用PTO 回転数 rpm	回転 外径 cm	爪本数 L/R各	爪軸回転数 rpm (注4)
	全長 mm	全高 mm	全幅 mm										
ネジ式転圧輪付 ナタ爪													
LXE2630N-1LH[Z]/2LH[Z]	2035	1335	3070	1090	58.8~88.3 (80~120)	260	8~15	1.5~10.0 (条件による)	4~21	540	48	各45	264/288/313/341
LXE2830N-1LH[Z]/2LH[Z]			3270	1182					3~19			各48	
LXE3030VN-1LH[Z]/2LH[Z]			3470	1226					3~18			1000	
ネジ式転圧輪付 花形爪													
LXE2630HN-1LH[Z]/2LH[Z]	2035	1335	3070	1112	58.8~88.3 (80~120)	260	8~15	1.5~10.0 (条件による)	4~21	540	48	各45	264/288/313/341
LXE2830HN-1LH[Z]/2LH[Z]			3270	1205					3~19			各48	
LXE3030VHN-1LH[Z]/2LH[Z]			3470	1250					3~18			1000	
油圧転圧輪付 ナタ爪													
LXE2630S-1LH[Z]/2LH[Z]	2035	1335 (注2)	3070	1160	58.8~88.3 (80~120)	260	8~15	1.5~10.0 (条件による)	4~21	540	48	各45	264/288/313/341
LXE2830S-1LH[Z]/2LH[Z]			3270	1252					3~19			各48	
LXE3030VS-1LH[Z]/2LH[Z]			3470	1296					3~18			1000	
油圧転圧輪付 花形爪													
LXE2630HS-1LH[Z]/2LH[Z]	2035	1335 (注2)	3070	1182	58.8~88.3 (80~120)	260	8~15	1.5~10.0 (条件による)	4~21	540	48	各45	264/288/313/341
LXE2830HS-1LH[Z]/2LH[Z]			3270	1275					3~19			各48	
LXE3030VHS-1LH[Z]/2LH[Z]			3470	1320					3~18			1000	

●型式末尾[Z]は行動走行部品付

(注1) -1LH: 3点リンク直装 (cat2) -2LH: ロワーリンク2点クイックヒッチ (cat2)

(注2) 油圧ホースを通す支えバーは含まない

(注3) 2LHは18kg。ジョイントCR3の質量(15kg)含む。[Z]型式は+10kg

(注4) 爪回転数は標準組込みのスーパーギア組み合わせの回転数。別のオプションで回転数の選択が可能

LXE2630/2830はオプションギア(16T×31T、18×29T)で、1,000回転に対応可能

※本仕様は改良の為予告なく変更することがあります。

## 松山株式会社

本社: 千386-0497 長野県上田市塩川5155 ☎(0268)42-7500 FAX(0268)42-7556  
 物流センター: 千386-0497 長野県上田市塩川2949 ☎(0268)36-4111 FAX(0268)36-3335  
 北海道営業所: 千068-0111 北海道岩見沢市栗沢町由良194-5 ☎(0126)45-4000 FAX(0126)45-4516  
 旭川出張所: 千079-8451 北海道旭川市永山北1条8丁目32 ☎(0166)46-2505 FAX(0166)46-2501  
 帯広出張所: 千082-0004 北海道河西郡芽室町東芽室北1線18番10 ☎(0155)62-5370 FAX(0155)62-5373  
 東北営業所: 千989-6228 宮城県大崎市古川清水三丁目石田24番11 ☎(0229)26-5651 FAX(0229)26-5655  
 関東営業所: 千329-4411 栃木県栃木市大平町横堀みずほ5-3 ☎(0282)45-1226 FAX(0282)44-0050  
 長野営業所: 千386-0497 長野県上田市塩川2949 ☎(0268)35-0323 FAX(0268)36-4787  
 岡山営業所: 千708-0844 岡山県津山市瓜生原757-4 ☎(0868)20-1650 FAX(0868)20-1651  
 九州営業所: 千869-0416 熊本県宇土市松山町1134-10 ☎(0964)24-5777 FAX(0964)22-6775  
 南九州出張所: 千885-0074 宮崎県都城市甲斐元町3389-1 ☎(0986)24-6412 FAX(0986)25-7044

**注意** 安全のため、製品に添付の取扱説明書、「安全に作業するために」および保証書をよく読んでから作業しましょう。

お問い合わせ

製品についての詳しいお問い合わせは、左記本社営業部または各営業所までご相談下さい。



# GRAND HARROW LXE30シリーズ

(80~120ps)

最高作業速度  
**10** km/h

※条件により異なります

## 畑地における碎土・整地作業に最適

### ●2種類の6枚爪から選択

6枚爪で碎土性アップ。耐久性の高い花形爪(型式H)と耕うん抵抗の少ないナタ爪(型式H無し)から選択できます。



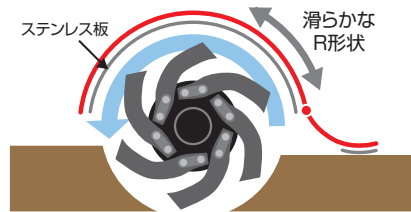
花形爪B6G(型式H仕様)



ナタ爪E3G(型式H無し)

### ●低馬力高能率耕うん「Rライン」採用

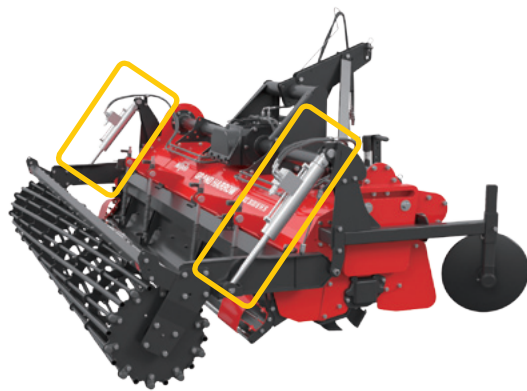
耕うん部カバーは土の流れをスムーズにする「Rライン」を採用。余裕のある空間で耕うんされた土がカバー内を無理なくスムーズに流れます。耕うん部カバー内側・均平板下部にステンレスカバーを採用し、土の付着を軽減しています。ステンレスカバーは交換可能です。



### ●2種類の転圧輪仕様

両サイド外部油圧シリンダー式転圧輪タイプ

## LXE30Sシリーズ

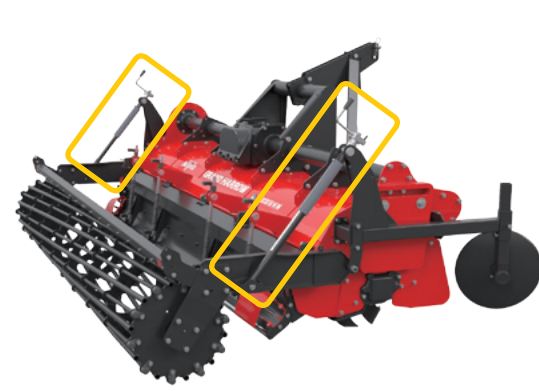


### 深浅ゲージ

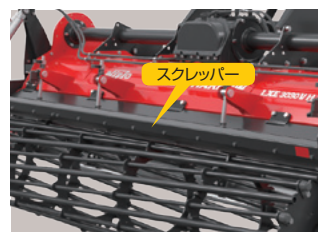
運転席のオペレーターから転圧輪の位置を確認できます。

両サイドネジ式転圧輪タイプ

## LXE30Nシリーズ



### 転圧輪



転圧輪は直径が大きく安定した作業をお届けします。バーは1本おきに抜くことができ、圃場の締め込みを抑えたい場合や、土が詰まりやすい条件などに対して適応できます。転圧輪上部にゴム製スクレッパーを標準装備し土の付着を抑えます。

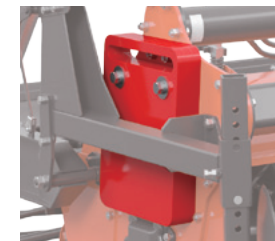
### 型式例

## LXE3030 (V) (H) N/S-1LH

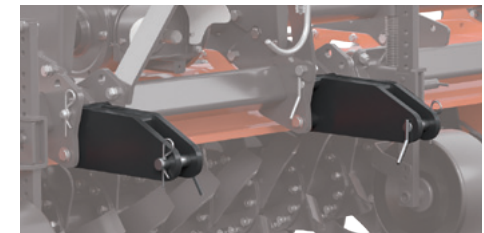
作業幅 ———— 本州型式  
直装  
V…1000rpm仕様 (V無しは540rpm)  
N…ネジ式転圧輪  
H…花形爪仕様 (H無しはナタ爪仕様)  
S…外部油圧シリンダー式転圧輪

## 充実した装備

カウンターウェイト (LXE2830/3030標準装備)

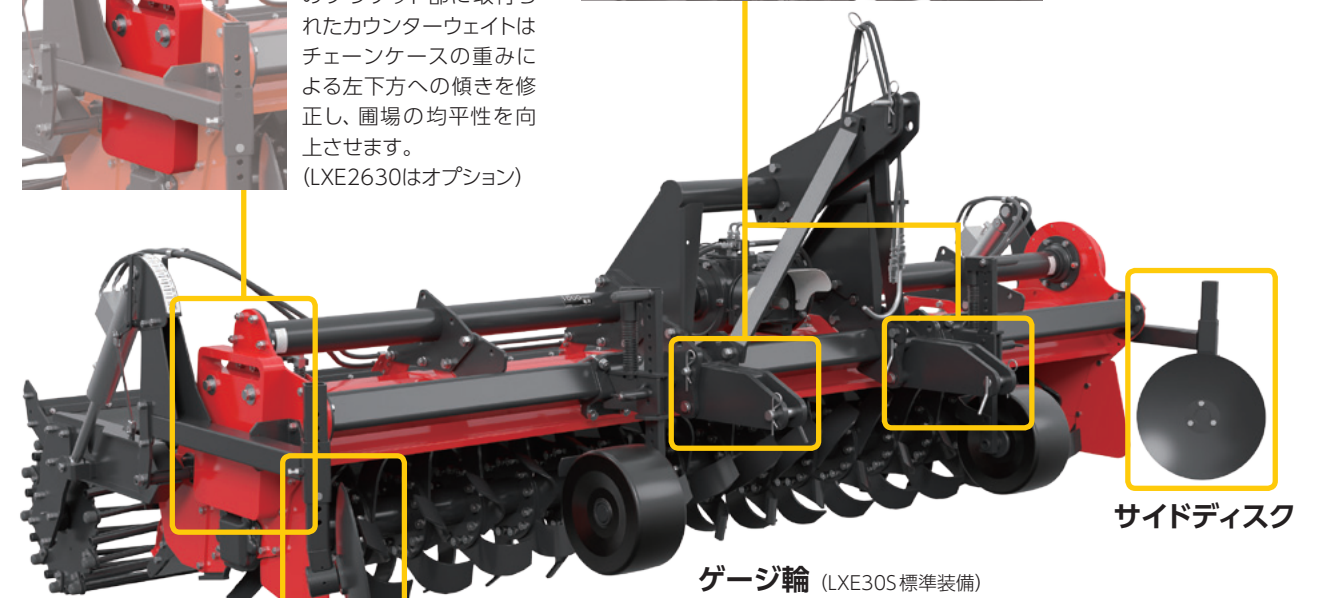


チェーンケースの反対側のブラケット部に取付られたカウンターウェイトはチェーンケースの重みによる左下方への傾きを修正し、圃場の均平性を向上させます。(LXE2630はオプション)



### スイングヒッチ

両サイドにスイングヒッチを採用し傾斜地での追従性が優れています。



### サイドディスク

両サイドにサイドディスクを標準装備。隣接部の掛合わせ・仕上がりがきれいになります。

### ゲージ輪 (LXE30S標準装備)

ゲージ輪と転圧輪で安定した作業が行えます。(LXE30Nはオプション)

### サイドディスク

### フローティングシール

過酷な条件で使用される耐久性の高いシールを採用しました。



### 熱処理加工ガード

チェーンケース下部とブラケット側に耐摩耗性に優れた熱処理加工を施したガードを採用しました。



チェーンケース側



ブラケット側

### 延長均平板

隣接部の掛け合わせをきれいに仕上げます。



### ■グランドハロー装備表

型式・区分	耕うん爪	転圧輪	ゲージ輪	延長均平板	サイドディスク (左右セット)	カウンターウェイト	フロントサブソイラー (ザクリコ)	装着方法	
LXE2630N-1LH	1フランジ6枚 ナタ爪	両サイドネジ式 スクレッパー付	オプション	○	○	オプション	オプション	標準 3P 2形	直装
LXE2830N-1LH						○			
LXE3030VN-1LH						オプション		2セット	直装
LXE2630N-2LH	○								
LXE2830N-2LH	1フランジ6枚 花形爪	両サイドネジ式 スクレッパー付	オプション	○	○	オプション	オプション	標準 3P 2形	直装
LXE3030VN-2LH						○			
LXE2630HN-1LH						オプション		2セット	直装
LXE2830HN-1LH	○								
LXE3030VHN-1LH	オプション	両サイド 外部油圧シリンダー式 スクレッパー付	○	○	○	オプション	オプション	標準 3P 2形	直装
LXE2630HN-2LH	○								
LXE2830HN-2LH	○								
LXE3030VHN-2LH	1フランジ6枚 ナタ爪	両サイド 外部油圧シリンダー式 スクレッパー付	○	○	○	オプション	オプション	標準 3P 2形	直装
LXE2630S-1LH						○			
LXE2830S-1LH						○			
LXE3030VS-1LH	1フランジ6枚 花形爪	両サイド 外部油圧シリンダー式 スクレッパー付	○	○	○	オプション	オプション	標準 3P 2形	直装
LXE2630S-2LH						○			
LXE2830S-2LH						○			
LXE3030VS-2LH	1フランジ6枚 花形爪	両サイド 外部油圧シリンダー式 スクレッパー付	○	○	○	オプション	オプション	標準 3P 2形	直装
LXE2630HS-1LH						○			
LXE2830HS-1LH						○			
LXE3030VHS-1LH	1フランジ6枚 花形爪	両サイド 外部油圧シリンダー式 スクレッパー付	○	○	○	オプション	オプション	標準 3P 2形	直装
LXE2630HS-2LH						○			
LXE2830HS-2LH						○			
LXE3030VHS-2LH						○		2セット	

※本仕様は改良の為予告なく変更することがあります。